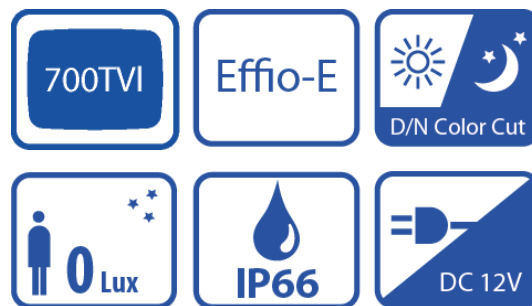


BCS-DM171IR20



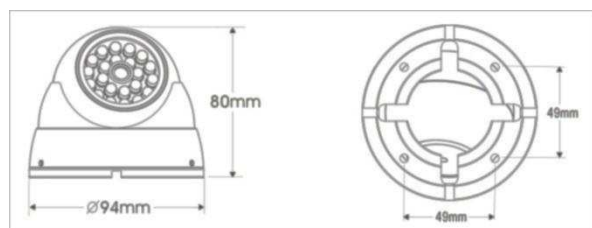
Kolorowa Kamera Kopułowa wysokiej rozdzielczości do 700 TVL



Charakterystyka Kamery

- Przetwornik 1/3" SONY CCD EXview HAD II
- Układ DSP SONY EFFIO E,
- Wysoka czułość kamery 0,0 Lux, wł IR
- Obiektyw stało ogniskowy 2,8mm, F2.0
- Kamera z elektroniczną funkcją dualną Color Cut
- Funkcja poprawiająca dynamikę obrazu ATR z możliwością konfiguracji,
- Cyfrowa redukcja szumów NR
- Menu ekranowe z wieloma funkcjami konfiguracyjnymi,
- Funkcje AGC, AES, BLC, HLC,
- Wandaloodporna obudowa,
- Zasilanie 12VDC/3W / 6W wł IR

Wymiary kamery



Specyfikacja Kamery

Model		BCS-DM171IR20
System		PAL
Przetwornik		1/3" CCD EXview HAD II
Ilość pikseli		976(H) × 582(V)
Wyjście Video		1 V p-p, kompozytowe, BNC, 75 Ohm
Rozdzielczość horizontalna		Kolor: 650TVL; B/W: 700TVL
Czułość		Kolor: 0,5 Lux@F1.2 B/W: 0,0 Lux@F1.2 wł IR
Stosunek S/N		> 52dB (AGC wył.)
Balans bieli (ATW)		Tak, (1800°K ~ 10500°K); automatyczny/ręczny
Funkcje podstawowe	Obiektyw	2,8mm F2.0
	Kompensacja tła	Wył. – wł (BLC/HLC/ATR)
	Migawka	Auto, Ręczna (1/50-1/10000), zabezpieczenie przed migotaniem
	Kontrola Wzmocnienia (AGC)	Wył. – wł – płynna regulacja
	Redukcja szumów (NR)	Wył. – wł, działa tylko przy włączonym AGC/SLOW
Funkcje dodatkowe	ID kamery	wł./wył.
	Detekcja ruchu	wł./wył. (regulacja położenia, rozmiaru, czułości pól detekcji)
	Strefy zastrzeżone	wł./wył. (4 obszary, regulacja położenia, rozmiaru, koloru stref)
	Odbicie lustrzane	Pionowe / Poziome
	Wyostrzenie	wł./wył – płynna regulacja
Funkcja dzień/noc		Elektroniczna funkcja Color Cut
Zasilanie:		12VDC
Pobór mocy		3 W / 6W z IR
Temperatura pracy		-20°C ~ +50°C
Waga		350 g
Wymiary śr/wys		94x80mm